

最新技術 コンクリート鏡面仕上げ工法



施工前

特徴

防塵性能

平滑仕上げ

補修が不要

仕上げ材の浮き・剥離の心配がない



研磨作業



研磨作業



施工後



施工後

施工事例 薬局店舗コンクリート床 鏡面仕上げ



常和カスタムフローア



JOUWA CUSTOM FLOOR CO.,Ltd.

株式会社 常和カスタムフローア

〒189-0013 東京都東村山市栄町1-2-13TMビル3階 (本社)

〒189-0011 東京都東村山市恩多町4-39-6 (機械センター)

TEL.042-309-1000 FAX.042-309-1001

<http://jcf-pro.com/>



JOUWA CUSTOM FLOOR CO.,Ltd.

Company Profile



株式会社 常和カスタムフローア



各種下地処理工事は、信頼と若さの常和カスタムフローアーにご用命ください

床塗膜材・防水材・シート等 撤去専門

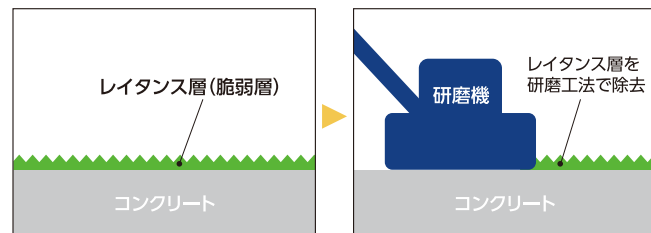
弊社は、床塗膜材・防水材・シート等の「撤去専門」の会社です。撤去とは言ってもただ撤去するだけでなく、次に施工する仕上げ材に合わせた下地を削る「下地処理専門」の会社です。いかに良い下地を削るかによって、仕上げ材を最大限に生かす事が出来ます。いくら仕上がりが良くても、下地が悪いと剥離の原因や寿命が短くなります。近年、建築業界では建物のリニューアル化や建物の長寿命化が重要視されています。弊社は下地処理20年の経験を生かし、仕上げ材に合った最善の下地をお客様に提案し、常に下地のプロという意識をもって、高品質の施工を心掛け、お客様の要望に応えられるよう信頼するスタッフ、仲間と共に社会に貢献する会社として、成長していきます。



下地処理工事とは

改修工事 既存の床塗膜材・防水材等を最新の技術、機械を使って完全に除去し、新築時の様な元気なコンクリートの素地を出します。

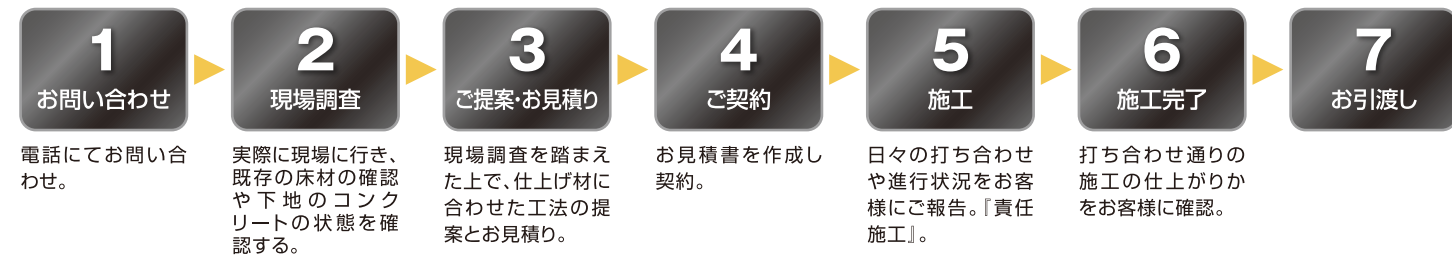
新築工事 新設コンクリート打設時の雨打たれやレイタンス(脆弱層)を研磨工法にて除去し、元気なコンクリートの素地を出します。



下地処理工事の目的

- 剥離の原因となるコンクリートの脆弱部や、仕上げ材との相性が悪い既存の床材を完全に取り除く。
- 仕上げ材に合わせた下地を削ることにより、下地と仕上げ材との接着を良くする。
- 最新の技術と機械を用い、工期の短縮と省力化を目指す。
- 次工程への橋渡し。

下地処理工事の流れ



剥離工法



- 対象現場**
- 商業施設等の大型駐車場
 - 店舗内床等
 - 運動競技場
 - テニスコート等

ボブキャット S70

剥離対象物	機械仕様
●ウレタン塗膜防水材	●サイズ/W:1,100mm L:2,560mm
●FRP防水材	●重量/1,290kg
●ゴムチップ舗装	●動カ/ディーゼルエンジン
●Pタイル・長尺シート等貼床材	●駆動方式/油圧式無段変速4輪駆動



- 対象現場**
- マンション開放廊下
 - 屋上
 - 小規模建物屋上等

ターボストリッパー

剥離対象物	機械仕様
●ウレタン塗膜防水材	●サイズ/W:350mm L:600mm
●FRP防水材	●重量/160kg
●Pタイル・長尺シート等貼床材	●電源/単相100V 15A



ボブキャット 施工



ターボストリッパー 施工

切削工法



- 対象現場**
- 全ての工場床
 - 倉庫床

F-22EST

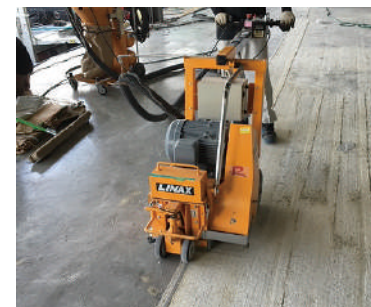
切削対象物	機械仕様
●エポキシ系樹脂塗膜	●サイズ/W:525mm L:1,600mm
●アクリル系樹脂塗膜	●重量/220kg
●硬質ウレタン	●電源/三相動力200V 23A
●MMA	●モーター/5.5kw
●樹脂モルタル	●切削幅/225mm



- 対象現場**
- 全ての工場床
 - 倉庫床

G-50E(溝切カッター)

剥離対象物	機械仕様
●エポキシ系樹脂塗膜	●サイズ/W:430mm L:1,100mm
●アクリル系樹脂塗膜	●重量/89kg
●硬質ウレタン	●電源/三相動力200V 14A
●MMA	●モーター/3.7kw
●樹脂モルタル	



F22EST 施工



F22EST 施工面

集塵機械



研磨工法(大型機械)に適応し、研磨粉塵を集塵します。

HTC55D

対象機種	機械仕様
●HTC デュラティック 8	●サイズ/W:720mm L:1,140mm
●HTC デュラティック 6	●重量/206kg
●HTC 650	●電源/三相動力200V 25A
	●モーター/5.5kw



研磨工法(中型機械)に適応し、粉塵等を集塵します。

LV4

対象機種	機械仕様
●F-22EST(切削機)	●サイズ/W:565mm L:710mm
●トルネード(研磨機)	●重量/80kg
●HTC デュラティック 6	●電源/三相動力200V 12A
●HTC 650	●モーター/4.0kw



ハンドツールに適応し、粉塵等を集塵します。

パキュータミニ

対象機種	機械仕様
●サンダー100	●サイズ/H:682mm
●CM-6	●重量/15kg
	●電源/単相100V 10A

研磨工法



- 対象現場**
- 全ての工場床
 - 倉庫床
 - 商業施設等の大型駐車場
 - 店舗内床等

トルネード

研磨対象物	機械仕様
●エポキシ系樹脂塗膜	●サイズ/W:650mm L:840mm
●アクリル系樹脂塗膜	●重量/127kg
●硬質ウレタン	●電源/三相動力200V 22A
●MMA	●モーター/5.5kw
●樹脂モルタル	



- 対象現場**
- 全ての工場床
 - 倉庫床
 - 商業施設等の大型駐車場
 - 店舗内床等

K-38

研磨対象物	機械仕様
●エポキシ系樹脂塗膜	●サイズ/W:418mm L:1,285mm
●アクリル系樹脂塗膜	●重量/121kg
●硬質ウレタン	●電源/三相動力200V 14A
●MMA	●モーター/3.7kw
●樹脂モルタル	



- 対象現場**
- 全ての工場床
 - 倉庫床
 - 商業施設等の大型駐車場
 - 店舗内床等

K-30ENV

研磨対象物	機械仕様
●エポキシ系樹脂塗膜	●サイズ/W:400mm L:1,200mm
●アクリル系樹脂塗膜	●重量/102kg
●硬質ウレタン	●電源/三相動力200V 14A
●MMA	●モーター/3.7kw
●樹脂モルタル	



- 対象現場**
- 全ての工場床
 - 倉庫床
 - 商業施設等の大型駐車場
 - 店舗内床等

HTC デュラティック 8

研磨対象物	機械仕様
●エポキシ系樹脂塗膜	●サイズ/W:867mm L:2,191mm
●アクリル系樹脂塗膜	●重量/574kg
●硬質ウレタン	●電源/三相動力400V 30A
●MMA	●モーター/15kw
●樹脂モルタル	



- 対象現場**
- 全ての工場床
 - 倉庫床
 - 商業施設等の大型駐車場
 - 店舗内床等

HTC デュラティック 6

研磨対象物	機械仕様
●エポキシ系樹脂塗膜	●サイズ/W:657mm L:2,018mm
●アクリル系樹脂塗膜	●重量/441kg
●硬質ウレタン	●電源/三相動力200V 30A
●MMA	●モーター/7.5kw
●樹脂モルタル	



- 対象現場**
- 全ての工場床
 - 倉庫床
 - 商業施設等の大型駐車場
 - 店舗内床等

HTC 650

研磨対象物	機械仕様
●エポキシ系樹脂塗膜	●サイズ/W:710mm L:2,018mm
●アクリル系樹脂塗膜	●重量/240kg
●硬質ウレタン	●電源/三相動力200V 30A
●MMA	●モーター/7.5kw
●樹脂モルタル	



トルネード 施工



K38 施工



HTC デュラック 施工



HTC 650 施工

ハンドツール各種



電源ブレイカー TE500-X

研り作業・端部・細部処理用	機械仕様
	●電源/単相100V 15A



サンダー100

端部・細部・壁面等の研磨用	機械仕様
	●電源/単相100V 12A



CM-6

溝切カッター用	機械仕様
	●電源/単相100V 12A